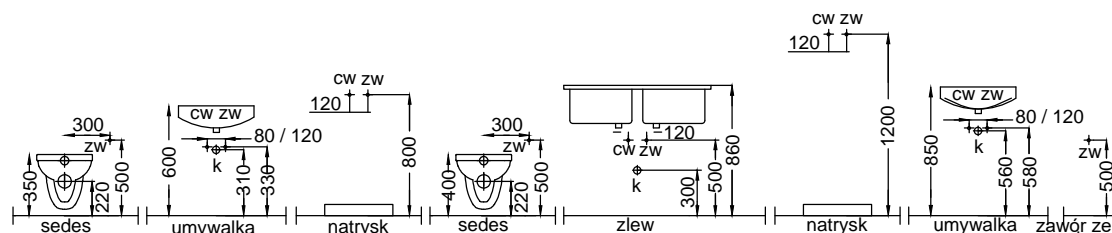


schemat podłączeń wody i kanalizacji



UWAGI BRANŻOWE:

1. Podejścia kanalizacyjne do przyborów sanitarnych układać ze spadkiem min.1,5% w kierunku pionu.
2. Piony kanalizacyjne oraz system kształtek kanalizacyjnych wykonywać z PVC.
3. Na pionach kanalizacyjnych zapewnić rewizje kanalizacyjne umożliwiające inspekcje pionów. Do rewizji należy zapewnić dostęp serwisowy.
4. Wysokość odpływów w części sal dydaktycznych przedszkola należy dostosować do wysokości montażu przyborów, które wynoszą:
 - umywalka 55-65cm
 - wc 32-35cm
4. Na dachu zapewnić odpływ skroplin z urządzeń. Wpisać do pionu kanalizacji sanitarnej za pomocą syfonu kondensacyjnego z blokadą antyzapachową. Wskazać na rzucie urządzenia wyposażone w podgrzewanie łazie ociekowe.
5. Instalacje prowadzone na zewnątrz (skropliny) zabezpieczyć kablem grzejnym.
6. Wyjścia pionów na zewnątrz (przez strap) uszczelnąć stosując system dostosowany do warstwy wykończeniowej dachu.

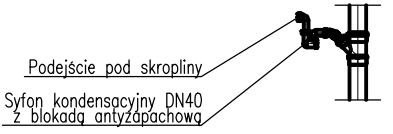
UWAGI OGÓLNE

1. Wszystkie przejścia przewodów przez ściany oddzielenie pożarowych wykonać w klasie odporności i szczelności ogniowej zgodnej z odpornością ogniową przegrody budowlanej, przez które przechodzi instalacja, z masą ogniową odpowiedniej klasy. Na przewodach z tworzyw sztucznych przechodzących przez różne strefy pożarowe zastosować opaski ogniochronne.
2. Na pojedynczych rurach instalacji wodnych, kanalizacyjnych i grzewczych prowadzonych przez ściany i strapy do pomieszczeń higienicznosanitarnych dopuszcza się nieinstalowanie przepustów ognioodpornych - zgodnie z wymogami Rozporządzenia Ministra Infrastruktury.

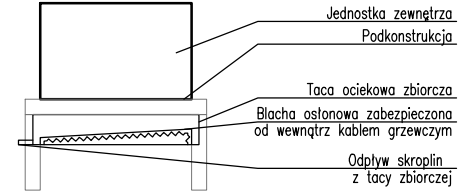
OZNACZENIA BRANŻOWE

SYMBOL	WYSZCZEGÓLNIENIE
	INSTALACJA KANALIZACJA SANITARNA
	INSTALACJA KANALIZACYJNA - SKROPLINY
	PION INST. KANALIZACYJNEJ SANITARNEJ
	RURA WYWIEWNA

Schemat podłączenia skroplin do pionu kanalizacji sanitarnej



Schemat ideowy ogrzewanej tacy ociekowej skroplin



PRACOWNIA PROJEKTOWA: BCM ARCHITEKCI SP. Z O.O. ul. Purkyniego 1/413, 50-155 Wrocław			
INWESTOR: GMINA CZERNICA ul. Kolejowa 3, 55-003 Czernica			
ADRES INWESTYCJI: NADOLICE WIELKIE ul. Wiedzy, 55-003 Nadolice Wielkie działki nr: 309/1026, 309/1027, AM-01, Nadolice Wielkie		STADIUM: PROJEKT WYKONAWCZY	
TEMAT: ZESPÓŁ SZKOLNO-PRZEDSZKOLNY WRAZ Z NIEZBĘDNĄ INFRASTRUKTURĄ TECHNICZNĄ		DATA OPRACOWANIA: 16.09.2024	
PROJEKTANT: mgr inż. Krzysztof Kukułka	NR UPRAWNIEN: 302/DOŚ/11	PODPIS: 	
SPRAWDZAJĄCY: mgr inż. Aleksandra Wszola	309/DOŚ/11		
SKALA: -	TEMAT RYSUNKU: SCHEMAT INSTALACJI KANALIZACJI SANITARNEJ - ETAP II	NR RYSUNKU: IS.PW.E2.S4	